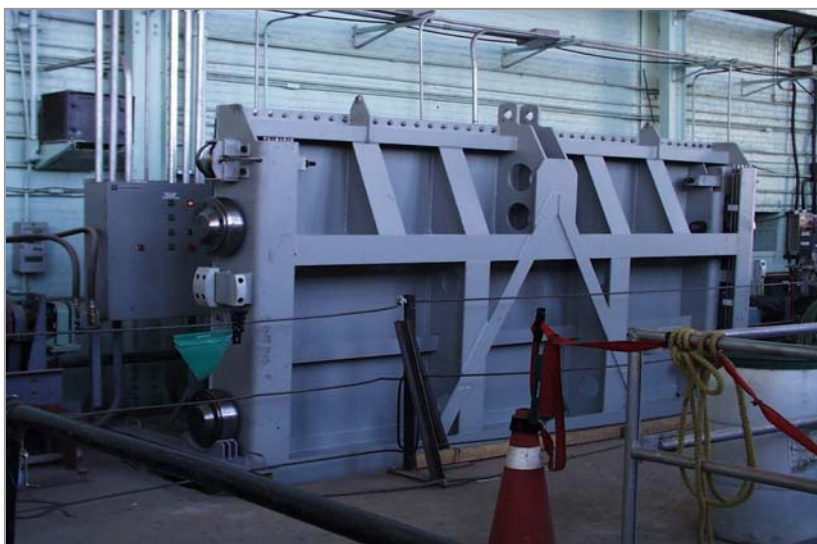


Réfection de la prise d'eau « Chute Hemmings »

Client ⇒ Lar Machinerie/HQ
Localisation ⇒ Drummondville
Années ⇒ 2002-2004



- Ingénierie de réalisation (conception, dessins et procédures techniques pour les nouvelles vannes de prise d'eau et les nouvelles pièces encastrées)



ROUSSEAU & DUPÉRE
Consultants